

# Unsere Hygieneregeln



**Wichtig:** Ich niese und huste in meine Armbeuge!



Gebrauchte Taschentücher kommen sofort in den Müll.



Ich wasche meine Hände regelmäßig und gründlich.



Ich fasse mir mit den Händen nicht ins Gesicht.



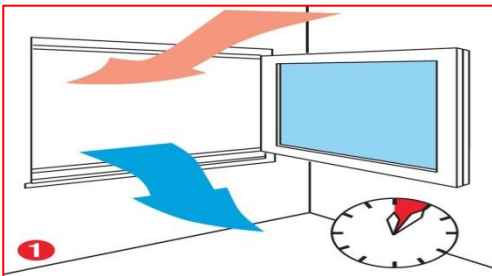
Bevor ich esse, wasche ich gründlich meine Hände.



Ich halte ausreichend Abstand zu Kindern und Lehrern.

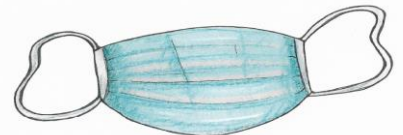


Zu Schulbeginn, vor dem Essen und nach der Pause, wasche ich meine Hände.



Alle 20 Minuten 3-5 Minuten lüften

Ich trage meinen Mundschutz.



Ich darf, wenn ich möchte oder muss, einen Mundschutz tragen.

Wenn ich krank bin, bleibe ich zu Hause.

